

Bijsluiter: informatie voor de patiënt

Spascupreel Oplossing voor injectie

Aconitum napellus D6, Ammonium bromatum D4, Atropinum sulphuricum D6, Colocynthis D4, Gelsemium sempervirens D6, Magnesium phosphoricum D6, Veratrum album D6, Agaricus muscarius D4, Chamomilla D3, Cuprum sulphuricum D6, Passiflora incarnata D2

Lees goed de hele bijsluiter voordat u dit geneesmiddel gaat gebruiken want er staat belangrijke informatie in voor u.

- Bewaar deze bijsluiter. Misschien heeft u hem later weer nodig.
- Heeft u nog vragen? Neem dan contact op met uw arts of apotheker.
- Geef dit geneesmiddel niet door aan anderen, want het is alleen aan u voorgeschreven. Het kan schadelijk zijn voor anderen, ook al hebben zij dezelfde klachten als u.
- Krijgt u last van een van de bijwerkingen die in rubriek 4 staan? Of krijgt u een bijwerking die niet in deze bijsluiter staat? Neem dan contact op met uw arts of apotheker.

Inhoud van deze bijsluiter

1. Wat is Spascupreel, oplossing voor injectie en waarvoor wordt dit middel gebruikt?
2. Wanneer mag u dit middel niet gebruiken of moet u er extra voorzichtig mee zijn?
3. Hoe gebruikt u dit middel?
4. Mogelijke bijwerkingen
5. Hoe bewaart u dit middel?
6. Inhoud van de verpakking en overige informatie

1. Wat is Spascupreel, oplossing voor injectie en waarvoor wordt dit middel gebruikt?

Spascupreel is een homeopathisch geneesmiddel met bestanddelen traditioneel gebruikt voor de symptomatische behandeling van spierpijn, pijnlijke spanningen, spasmen en krampen.

Dit homeopathische geneesmiddel wordt gebruikt volgens de principes van de bioregulerende geneeskunde.

Wordt uw klacht niet minder, of wordt hij zelfs erger? Neem dan contact op met uw arts.

2. Wanneer mag u dit middel niet gebruiken of moet u er extra voorzichtig mee zijn?

Wanneer mag u dit middel niet gebruiken?

- U bent allergisch voor een van de stoffen in dit geneesmiddel. Deze stoffen kunt u vinden in rubriek 6.
- U bent allergisch (overgevoelig) voor planten van de composietenfamilie (Asteraceae).

Wanneer moet u extra voorzichtig zijn met dit middel?

Neem contact op met uw arts of apotheker voordat u dit middel gebruikt.

Er zijn geen omstandigheden bekend waarbij u extra voorzichtig moet zijn met Spascupreel, oplossing voor injectie.

Kinderen en jongeren tot 12 jaar

Dit geneesmiddel mag niet gebruikt worden bij kinderen jonger dan 12 jaar.

Gebruikt u nog andere geneesmiddelen?

Gebruikt u naast Spascupreel, oplossing voor injectie nog andere geneesmiddelen, heeft u dat kort geleden gedaan of bestaat de mogelijkheid dat u in de nabije toekomst andere geneesmiddelen gaat gebruiken? Vertel dat dan uw arts of apotheker. Tot op heden zijn er geen interacties met andere geneesmiddelen bekend.

Waarop moet u letten met eten en drinken?

Voor zover bekend kan dit geneesmiddel in combinatie met voedsel en drank worden gebruikt.

Zwangerschap, borstvoeding en vruchtbaarheid

Bent u zwanger, denkt u zwanger te zijn, wilt u zwanger worden of geeft u borstvoeding? Neem dan contact op met uw arts of apotheker voordat u dit geneesmiddel gebruikt.

Er zijn van Spascupreel, oplossing voor injectie geen gegevens over het effect op de vruchtbaarheid, zwangerschap en borstvoeding. Er wordt geen invloed op de vruchtbaarheid, zwangerschap of borstvoeding verwacht, gezien de homeopathische verdunningen van de bestanddelen van dit geneesmiddel tot dusver niet toxisch zijn gebleken. Voor zover bekend kan Spascupreel, oplossing voor injectie gedurende de zwangerschap en de periode van borstvoeding in de aanbevolen dosering worden gebruikt.

Rijvaardigheid en het gebruik van machines

Er zijn geen gegevens bekend die er op wijzen dat Spascupreel, oplossing voor injectie invloed heeft op de rijvaardigheid of het vermogen om machines te bedienen.

Spascupreel, oplossing voor injectie bevat natrium

Dit middel bevat minder dan 1 mmol natrium (23 mg) per dosis, dat wil zeggen dat het in wezen 'natriumvrij' is.

3. Hoe gebruikt u dit middel?

Gebruik dit geneesmiddel altijd precies zoals uw arts of apotheker u dat heeft verteld. Twijfelt u over het juiste gebruik? Neem dan contact op met uw arts of apotheker.

Spascupreel is een oplossing voor injectie en wordt toegediend door een arts.

De oplossing wordt intramusculair (in een spier), subcutaan (onderhuids) of intradermaal (in de huid) ingespoten.

Dosering voor volwassenen:

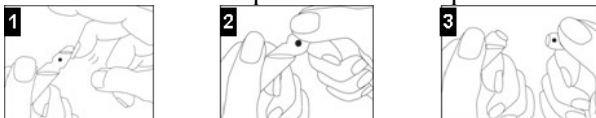
Bij acute klachten dagelijks, anders 1 tot 3 maal per week 1 ampul.

Dosering voor kinderen:

Adolescenten van 12 tot 18 jaar:

Bij acute klachten dagelijks, anders 1 tot 3 maal per week 1 ampul.

Instructies voor het openen van de ampul:



Houd de ampul rechtop met de gekleurde stip naar voren. Eventuele vloeistof in het bovenste gedeelte van de ampul naar beneden tikken. Met uw duim drukt u op de gekleurde stip en duwt u het bovenste deel van de ampul van u weg, totdat de hals van de ampul breekt.

Eventuele restanten in de ampul mogen niet meer gebruikt worden.

Heeft u te veel van dit middel gebruikt?

Volgens de homeopathie is het effect gerelateerd aan de verdunningsgraad en niet zozeer aan de dosering.

Wanneer u meer dan de aanbevolen dosering van Spascupreel, oplossing voor injectie heeft gebruikt, zal het effect daardoor niet sterker zijn. Wanneer er meer van Spascupreel, oplossing voor injectie werd toegediend dan strikt noodzakelijk is, zijn in het algemeen geen bijwerkingen te verwachten. Wanneer u toch nog vragen heeft, contacteer uw apotheker, arts of het Antigifcentrum (070 245 245).

Bent u vergeten dit middel te gebruiken?

Gebruik geen dubbele dosis om een vergeten dosis in te halen.

Als u stopt met het gebruik van dit middel

Er zijn geen effecten te verwachten na het stoppen met de behandeling.

Heeft u nog andere vragen over het gebruik van dit geneesmiddel? Neem dan contact op met uw arts of apotheker.

4. Mogelijke bijwerkingen

Zoals elk geneesmiddel kan ook dit geneesmiddel bijwerkingen hebben, al krijgt niet iedereen daarmee te maken.

Het melden van bijwerkingen

Krijgt u last van bijwerkingen, neem dan contact op met uw arts of apotheker. Dit geldt ook voor mogelijke bijwerkingen die niet in deze bijsluiter staan. U kunt bijwerkingen ook rechtstreeks melden via het nationale meldsysteem:

Federaal agentschap voor geneesmiddelen en gezondheidsproducten
Afdeling Vigilantie
EUROSTATION II
Victor Hortaplein, 40/40
B-1060 Brussel
Website: www.fagg.be
e-mail: patientinfo@fagg-afmps.be

Door bijwerkingen te melden, kunt u ons helpen meer informatie te verkrijgen over de veiligheid van dit geneesmiddel.

5. Hoe bewaart u dit middel?

Buiten het zicht en bereik van kinderen houden. Bewaren in de oorspronkelijke verpakking. Voor dit geneesmiddel zijn er geen speciale bewaarcondities wat betreft de temperatuur.

Gebruik dit geneesmiddel niet meer na de uiterste houdbaarheidsdatum. Die vindt u op de ampul en de doos na EXP. De eerste twee cijfers duiden de maand aan, de volgende vier het jaartal. De laatste dag van die maand is de uiterste houdbaarheidsdatum.

Spoel geneesmiddelen niet door de gootsteen of de WC en gooi ze niet in de vuilnisbak. Vraag uw apotheker wat u met geneesmiddelen moet doen die u niet meer gebruikt. Als u geneesmiddelen op de juiste manier afvoert worden ze op een verantwoorde manier vernietigd en komen ze niet in het milieu terecht.

6. Inhoud van de verpakking en overige informatie

Welke stoffen zitten er in dit middel?

- De werkzame bestanddelen in een ampul van 1,1 ml zijn: Aconitum napellus D6 2,20 mg; Ammonium bromatum D4, Atropinum sulphuricum D6, Colocynthis D4, Gelsemium sempervirens D6, Magnesium phosphoricum D6, Veratrum album D6 à 1,10 mg; Agaricus muscarius D4, Chamomilla D3, Cuprum sulphuricum D6, Passiflora incarnata D2 à 0,55 mg.
- De andere bestanddelen (hulpstoffen) in dit middel zijn: Natrii chloridum, Aqua ad iniectabilia.

Hoe ziet Spascupreel, oplossing voor injectie eruit en hoeveel zit er in een verpakking?

Oplossing voor injectie.

Voor intramusculaire, subcutane of intradermale toediening.

Verpakking met 10, 50 of 100 ampullen van 1,1 ml.

Het is mogelijk dat niet alle verpakkingsgrootten in de handel worden gebracht.

Houder van de vergunning voor het in de handel brengen en fabrikant

Heel Belgium nv
Booiebos 25
B-9031 Drongen (Gent)
Tel.: 09/265 95 65
Fax: 09/223 00 76
E-mail: info@heel.be

Nummer van de vergunning voor het in de handel brengen

HO-BE553697

Afleveringswijze

Geneesmiddel op medisch voorschrift.

Deze bijsluiter is voor het laatst goedgekeurd in 02/2020.